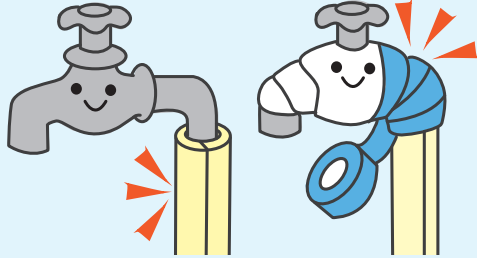


# 凍結防止対策

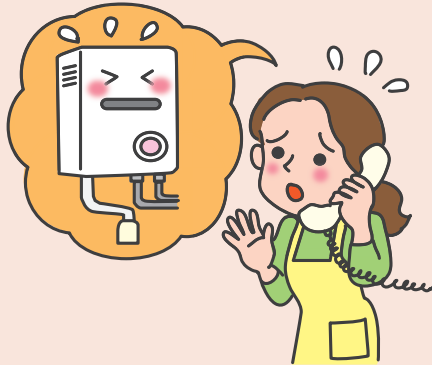
- むき出しになっている水道管を、発泡スチロール製の保温材などで保護する。
- 屋外のじゃ口を、乾いたタオルなどで保温して、濡れないようにビニールテープ等で包む。



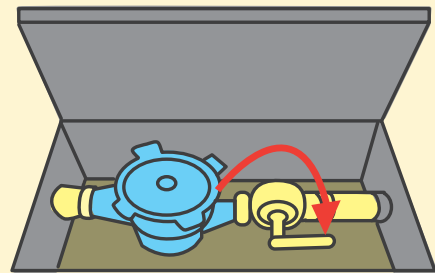
- 家の中の水道を少し出しておく。(ただし、水道料金は加算されます)



- 給湯器などは、メーカーに問い合わせる。もしくは取扱説明書を確認する。



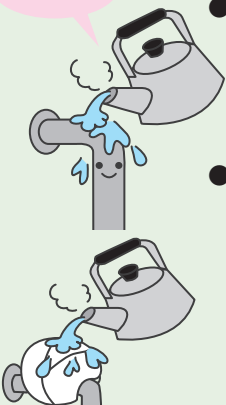
- 長期間、家を留守にされる場合は、メーターボックス内の止水栓を閉めておく。



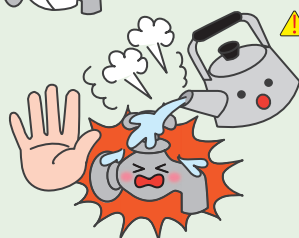
## もし、凍結してしまったら

ぬるま湯

- 外にむき出しになっている水道管の場合は、管に直接ぬるま湯をかけて様子を見る。
- じゃ口の場合は、じゃ口にタオルを当てて、ぬるま湯をかけると余熱も利用できて効果的。



⚠熱湯は、水道管の破損やヤケド等の恐れがあるため、使用せず、必ずぬるま湯で行ってください。



## もしも、水道管が破損して水が漏れ出したら…。

- 自宅にあるメーターボックス内の止水栓を閉めて、荒尾市水道工事指定店へ連絡をし、修理してもらう。  
(なお、宅内給水管の修理については、自己負担となります。)



※2016年の寒波の時に、自宅のメーターボックスの位置がわからない方も多数いらっしゃいましたので、事前に場所の把握をお願いいたします。また、荒尾市水道指定工事店につきましては、ホームページに掲載しております。インターネット環境がない方は、荒尾市企業局内に荒尾市水道工事指定店一覧表がございます。



お問い合わせ

荒尾市企業局 お客様センター・電話 **0968-64-3333**